

товарищество рябовской мануфактуры

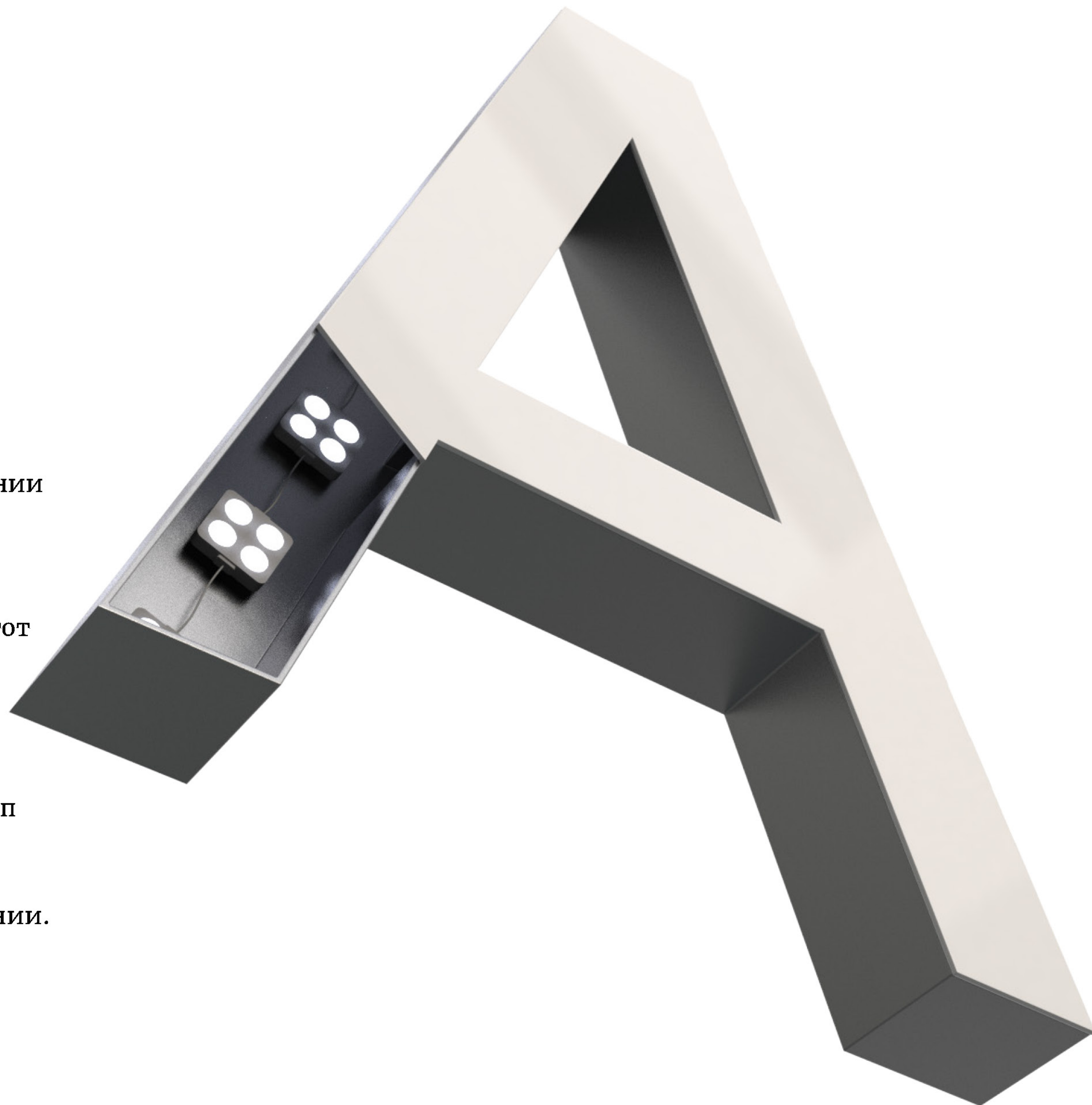
Руководство по использованию
вывесок

Объемные вывески

Объемные буквы и знаки могут крепиться на некотором расстоянии от плоскости фасада или вплотную к плоскости фасада.

Борт буквы из нержавеющей стали обеспечивает вывеске долговечность и стойкость к воздействию окружающей среды. Этот материал не подвержен коррозии, может эксплуатироваться в различных погодных условиях.

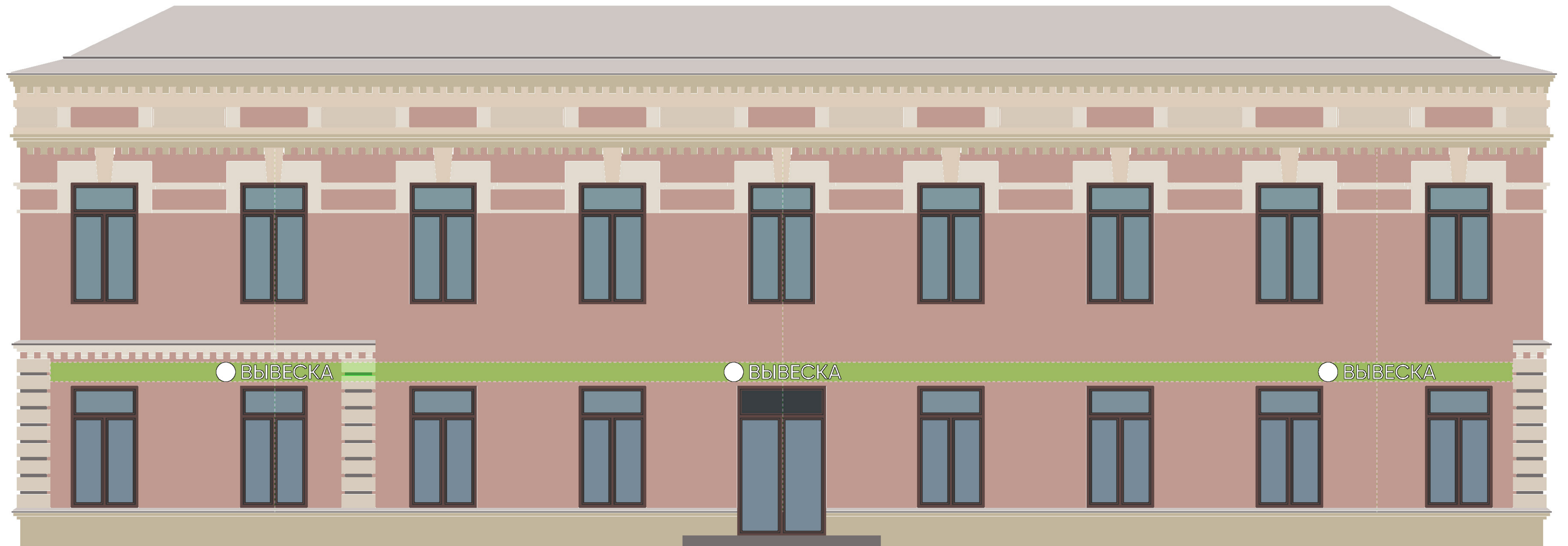
Лицевая сторона из белого оргстекла. Этот материал обладает высокой степенью светопропускания, что позволяет свету от ламп внутри вывески равномерно рассеиваться по всей поверхности. Белый цвет оргстекла делает вывеску более элегантной и универсальной, подходящей для использования в любом окружении.



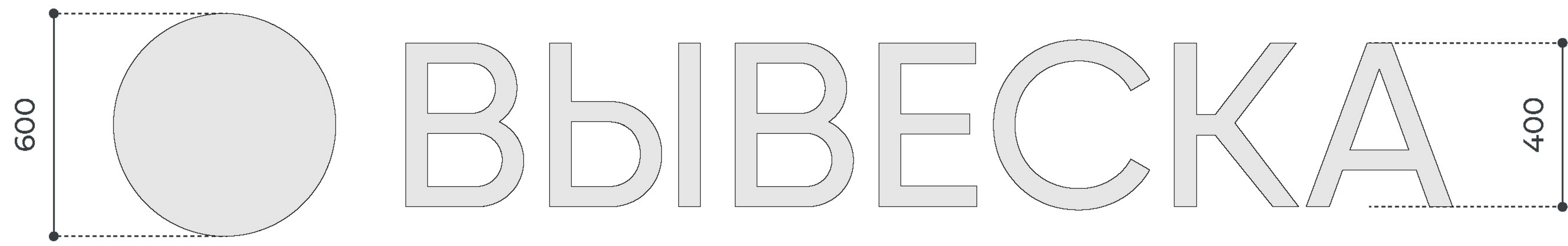
Вывески арендаторов на фасаде

В пределах зеленой зоны можно разместить одну или несколько вывесок.

Вывески оптически выравниваются по центру зеленой зоны. При размещении новой вывески на фасаде нужно принимать во внимание расположение и размер уже существующих вывесок.



*Правила размещения вывесок основаны на 902-ПП постановлении «О размещении информационных конструкций в городе Москве»
Подробнее: <https://stroimos.ru/document/662?from=cl>

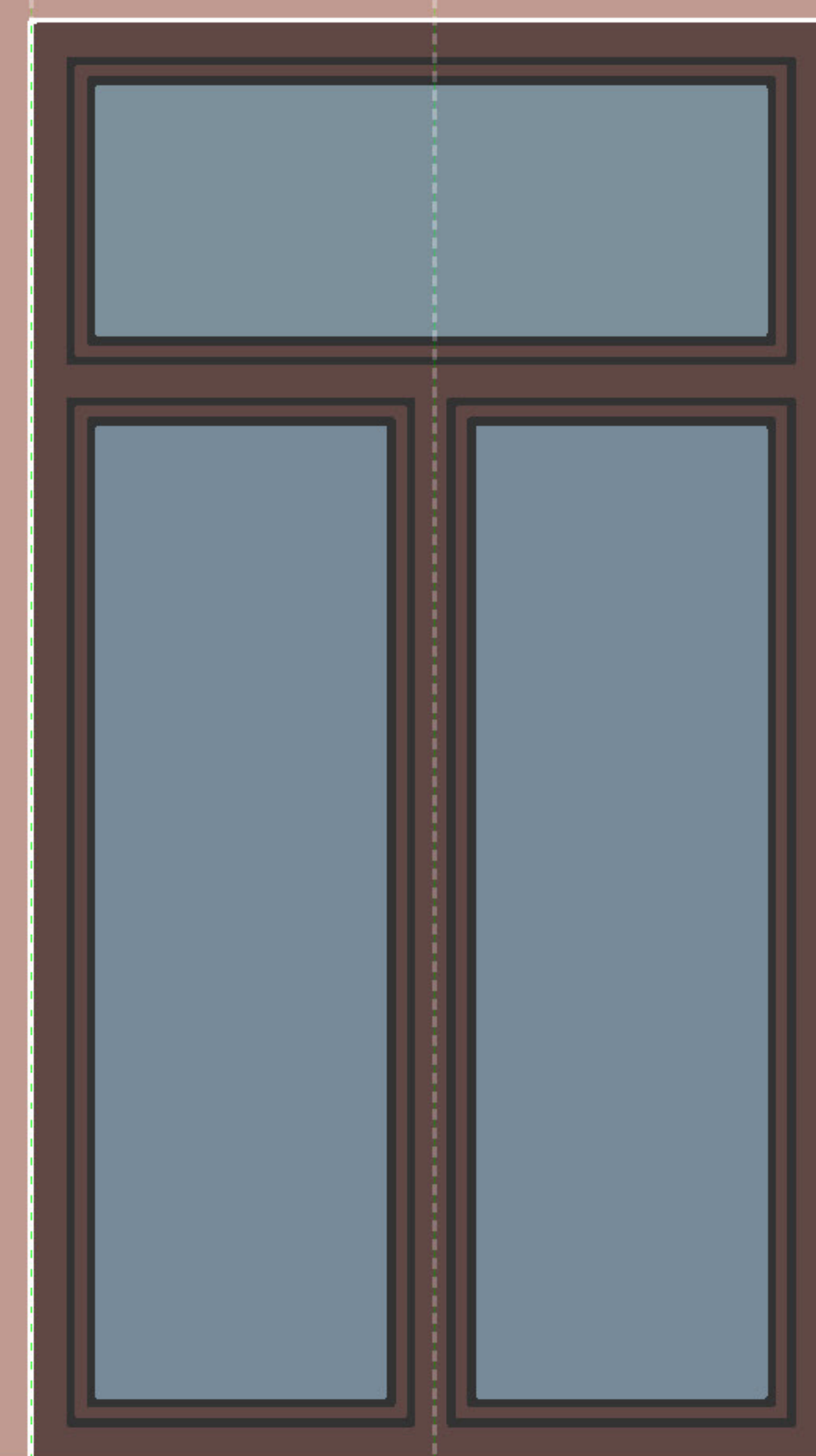


Графический элемент

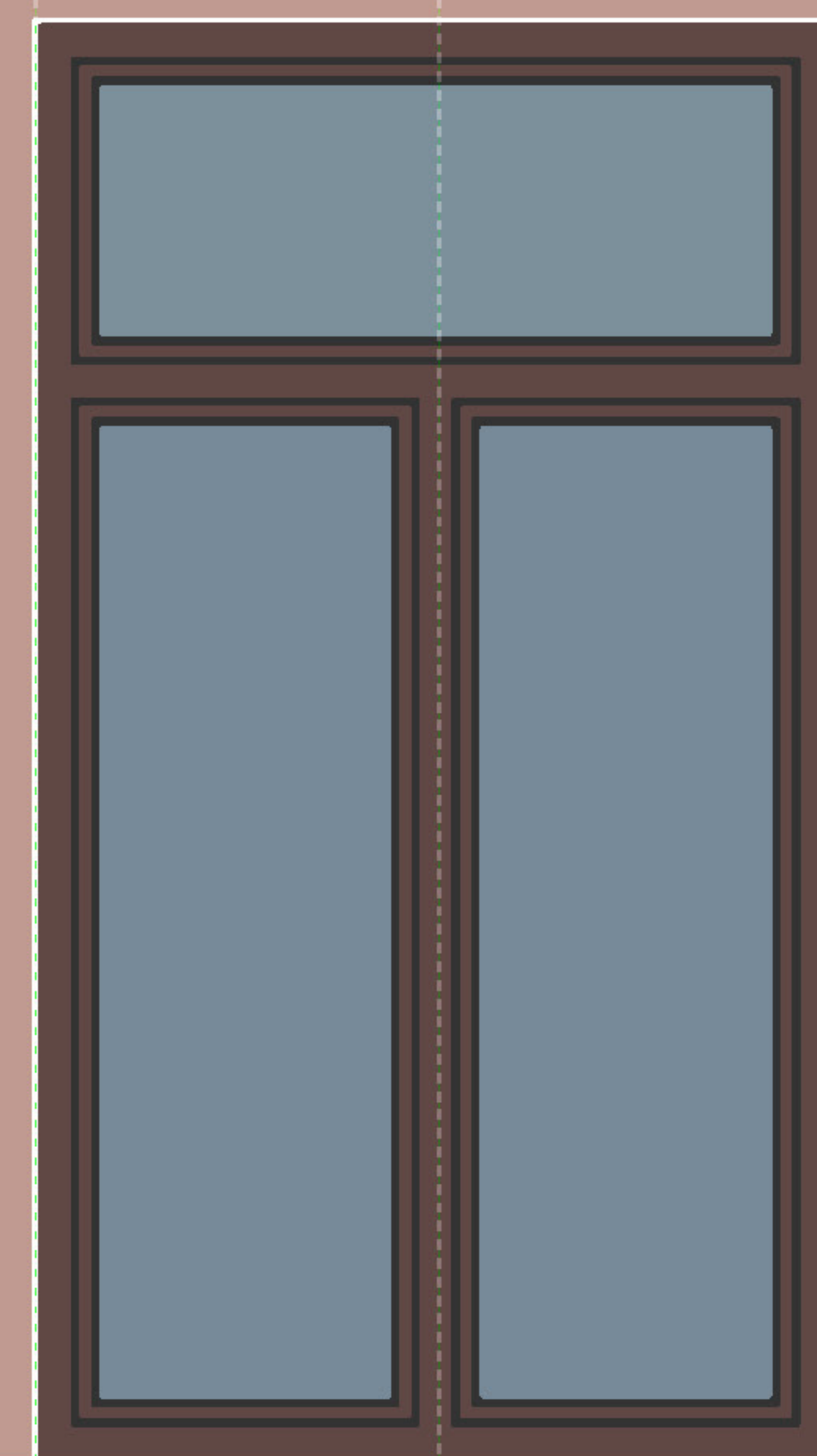
Текстовая часть

Рекомендуемая толщина борта вывески, 20% от высота символа.
Высота от основания до вывески, не менее 2,5 м.

● ВЫВЕСКА



● ВЫВЕСКА



Высота вывески



Вывеска не отцентрована по окну/двери.



Высота вывески (нижняя часть) не должна быть ниже 2500мм и не должна превышать уровня второго этажа.

● ВЫВЕСКА

● ВЫВЕСКА

Высота вывески



Вывеска не отцентрована по горизонтали с остальными вывесками (выходит за зелёную зону) или выше уровня пола второго этажа.



Высота вывески (нижняя часть) не должна быть ниже 2500мм и не должна превышать уровня второго этажа.



boca room

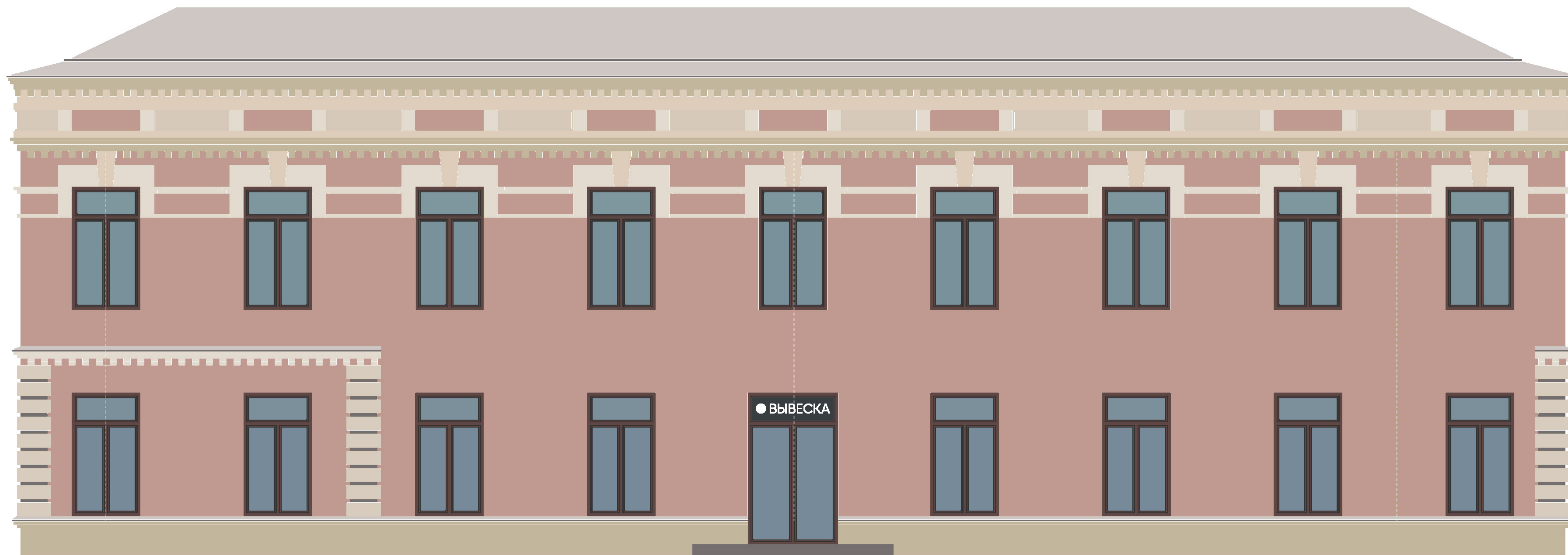
Vista SPORT ↑
VLASOV HALL →
SMOKE DOG →
pauza →
СОЛЬ ↑

ВХОД ↑

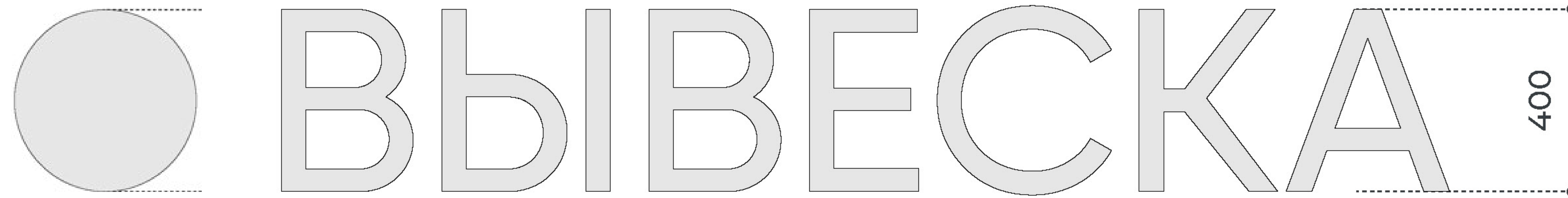
Пример удачного размещения вывески.

Вывески арендаторов в окне

Параметры вывески, размещаемой на внутренней стороне витрины, не должны превышать в высоту 400мм и быть в длину остекления витрины. Размещение вывесок разрешается только в 2-х верхних витринах.



*Правила размещения вывесок основаны на 902-ПП постановлении «О размещении информационных конструкций в городе Москве»
Подробнее: <https://stroi.mos.ru/document/662?from=cl>



Графический элемент

Текстовая часть

Рекомендуемая толщина борта вывески, 20% от высота символа.



Размер вывески должен быть не более 400мм, но и не менее ширины всей створки окна. Слишком маленькие и неотцентрованные вывески запрещены.



Вывески могут занимать только 2 верхних створки окна арендатора.



Пример удачного размещения вывески.